



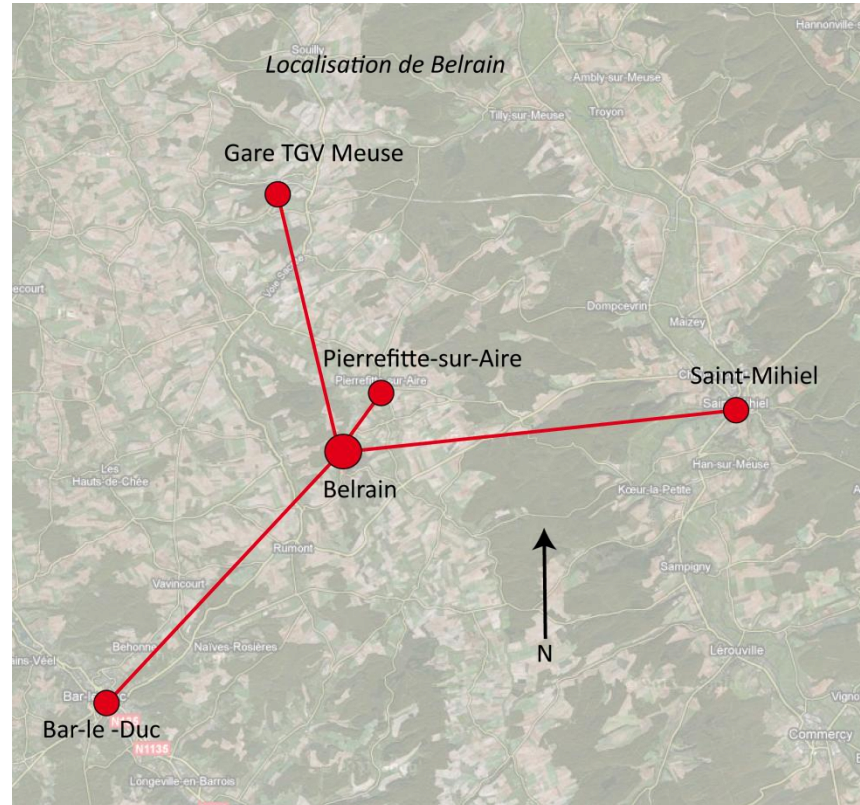
Belrain

Présentation du diagnostic et des enjeux communaux

02 décembre 2011



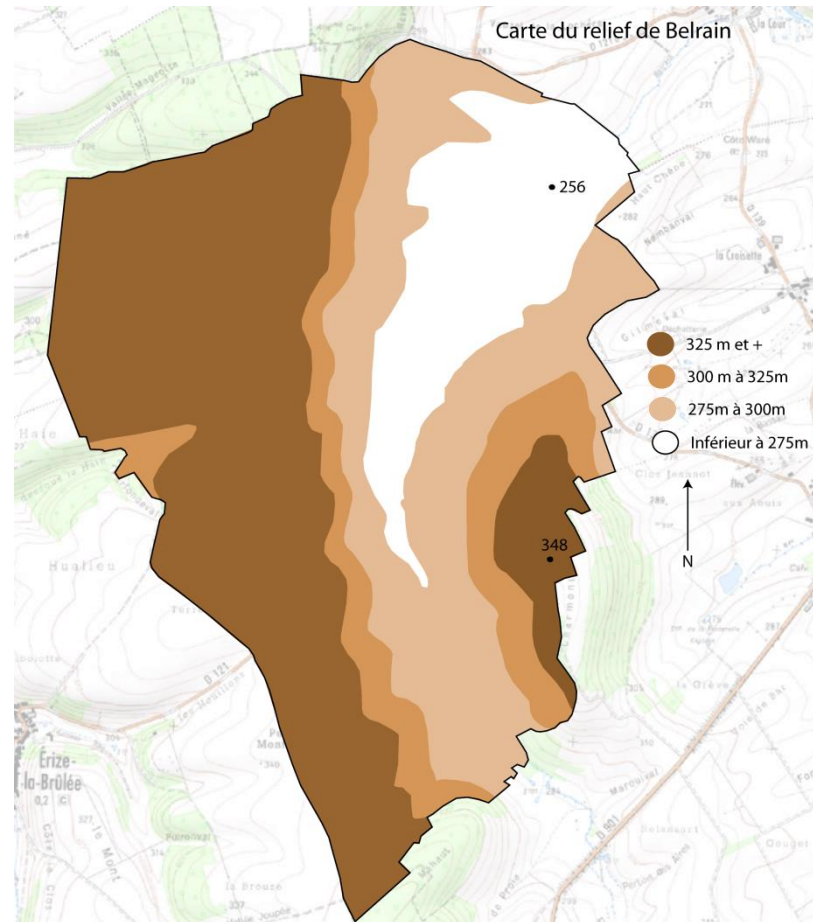
Localisation



- ✓ 17 km de Bar-le-Duc, 19 km de Gare TGV Meuse, 20 km de Saint-Mihiel
- ✓ Superficie de 8.31 km², avec un paysage fortement empreint d'espace agricole
- ✓ Communauté de communes de 22 communes (8 habitants/km²)



Relief



- ✓ Relief de vallée avec des versants relativement pentus
- ✓ Butte témoin de Frouvémont de la cote des Bars
- ✓ L'espace bâti est flanqué sur la cote des Bars



Climat

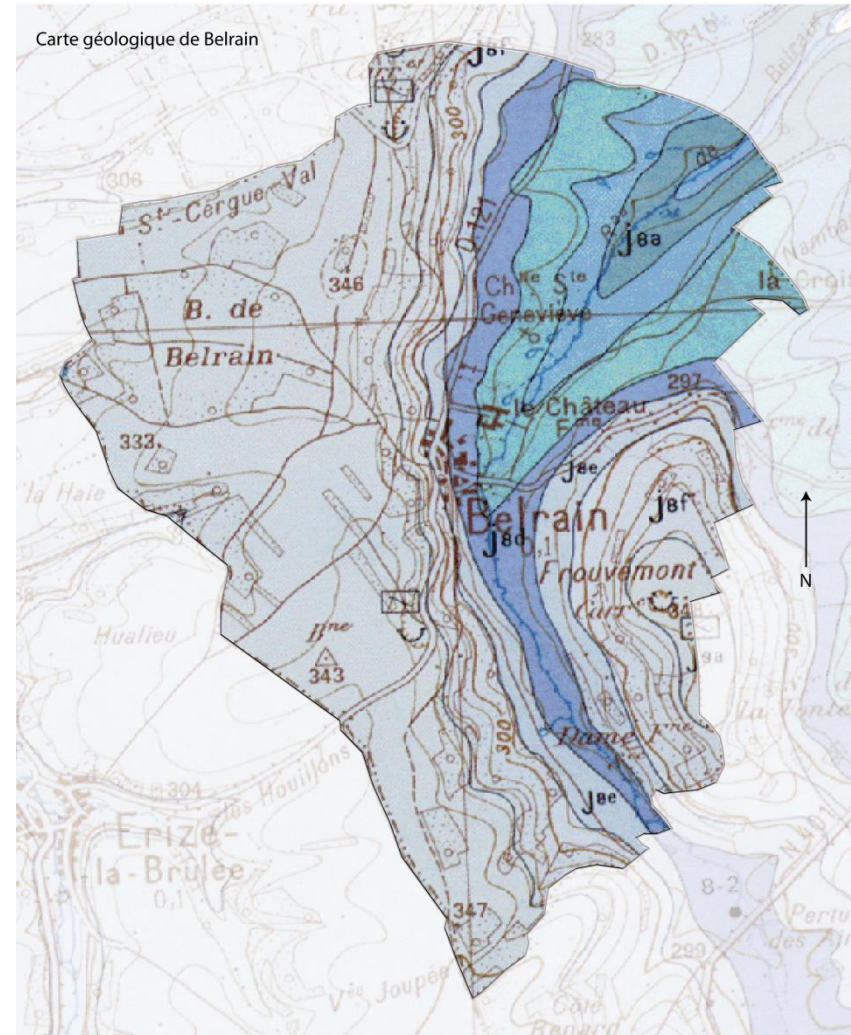
Ville	Ensoleillement	Pluie	Neige	Orage	Brouillard
Paris	1797 heures/an	642 mm/an	15j/an	19j/an	13j/an
Nice	2694 heures/an	767 mm/an	1j/an	31j/an	1j/an
Strasbourg	1637 heures/an	610 mm/an	30j/an	29j/an	65j/an
Belrain	1682 heures/an	826 mm/an	24 j/an	25j/an	54j/an
Moyenne nationale	1973 heures/an	770 mm/an	14j/an	22j/an	40j/an

- ✓ Climat océanique dégradé avec nuance continentale



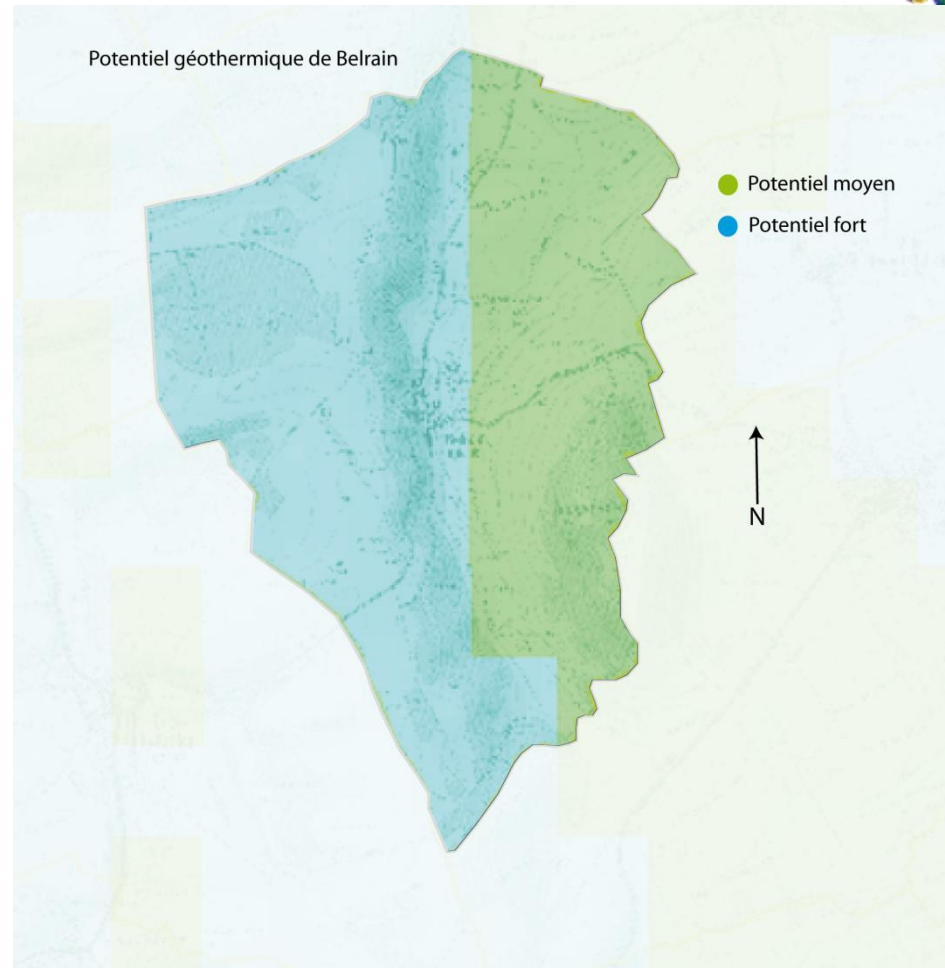
Géologie

- ✓ Marnes supérieures (argile et marne)
- ✓ Calcaires supérieurs (blanchâtre)
- ✓ Marnes moyennes (argile et marne)
- ✓ Calcaire inférieurs (blanc)
- ✓ Marnes inférieures (argile et marne)
- ✓ Kimméridgien inférieur (calcaire blancs)
- ✓ Oxfordien inférieur (argile)
- ✓ Calcaire lithographique (calcaires argileux)





Géothermie



- ✓ L'espace bâti est sur le potentiel fort

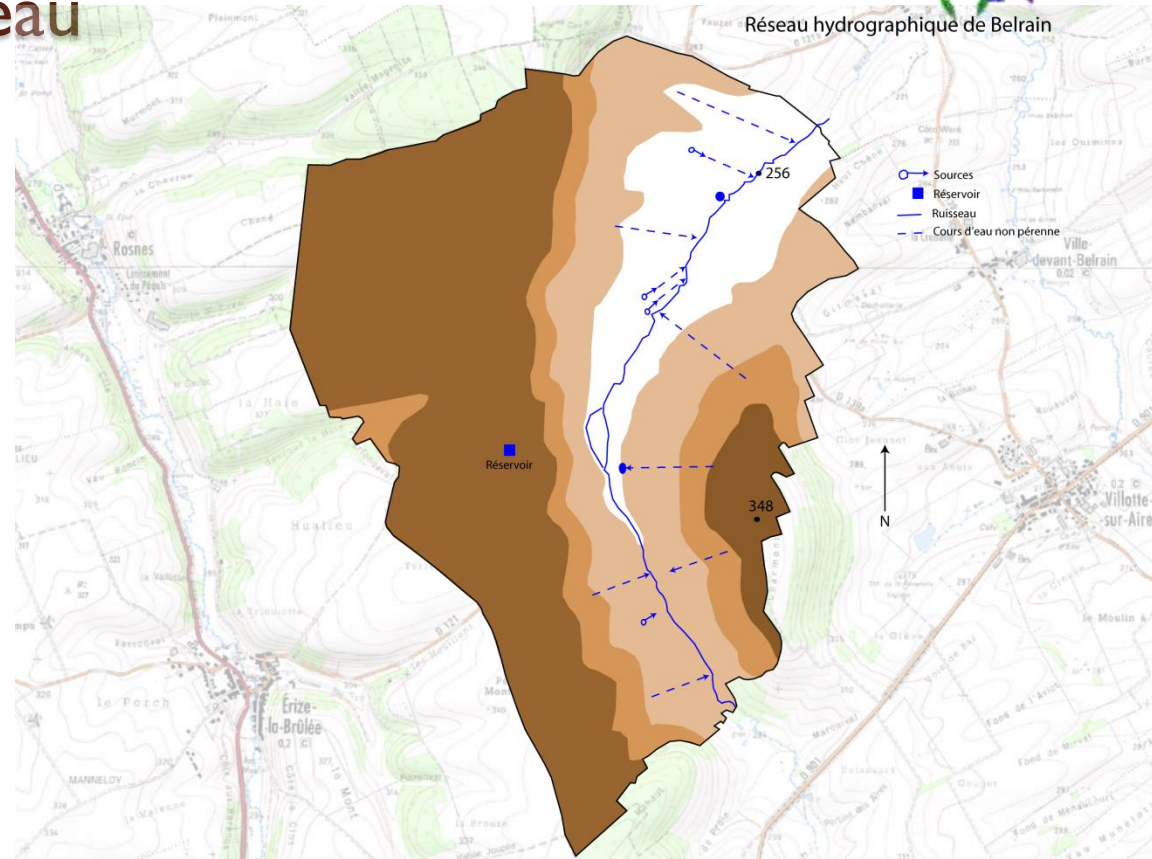
Zone naturelle



- ✓ I Znieff de type I « Butte de Frouvémont »
- ✓ Biodiversité importante = patrimoine naturel de la commune



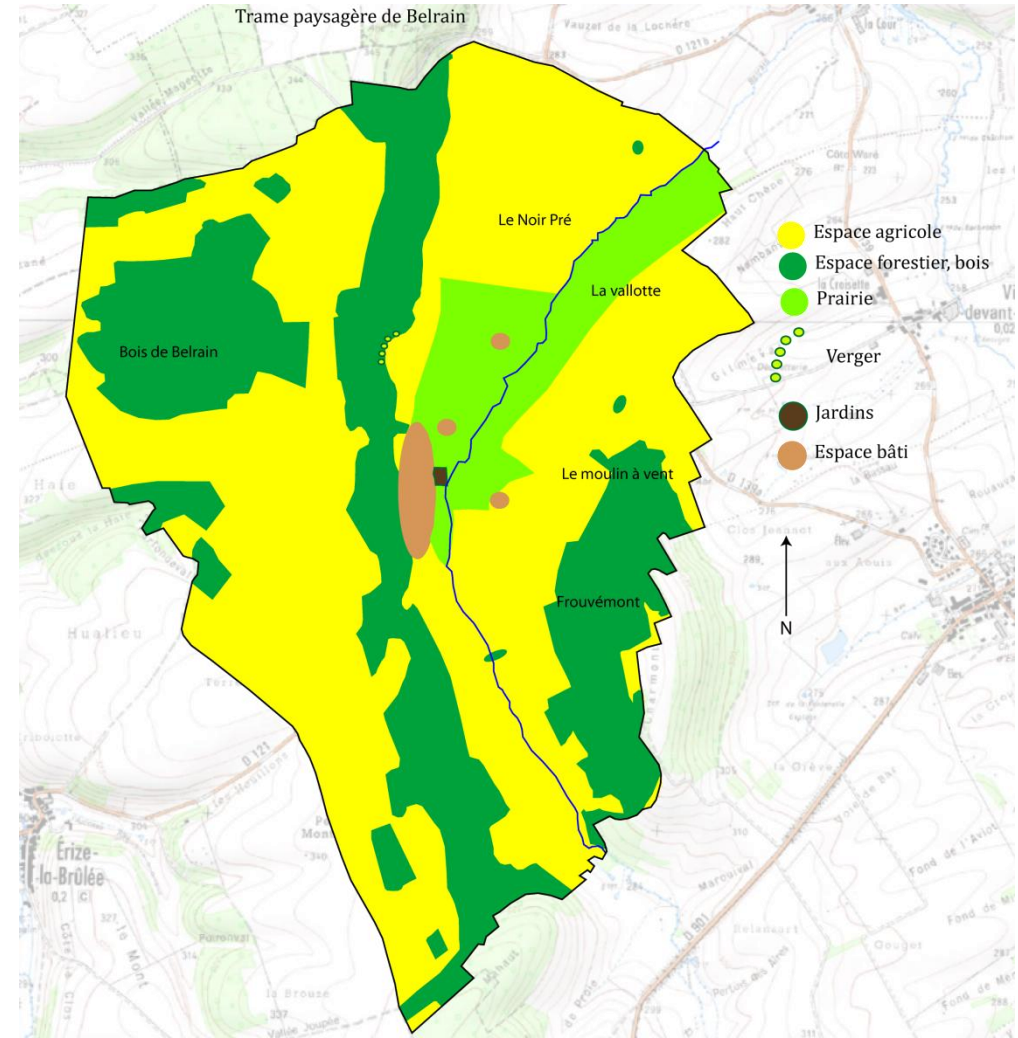
Ressource en eau



- ✓ Nappes d'eau aquifères liées l'alternance de niveau calcaire et argileux
- ✓ Présence de source de trop plein des nappes du Kimméridgien supérieur
- ✓ Ruisseau de Belrain



Analyse paysagère





Alignement d'arbre

- ✓ Ripisylve du ruisseau
- ✓ Le long de la RD
- ✓ L'entrée du château



Alignement d'arbre à Belrain



Les cônes paysagers

Motte castrale

La cote des Bars

Espace bâti

Jardins

Prairie



Cote des Bars

Silo

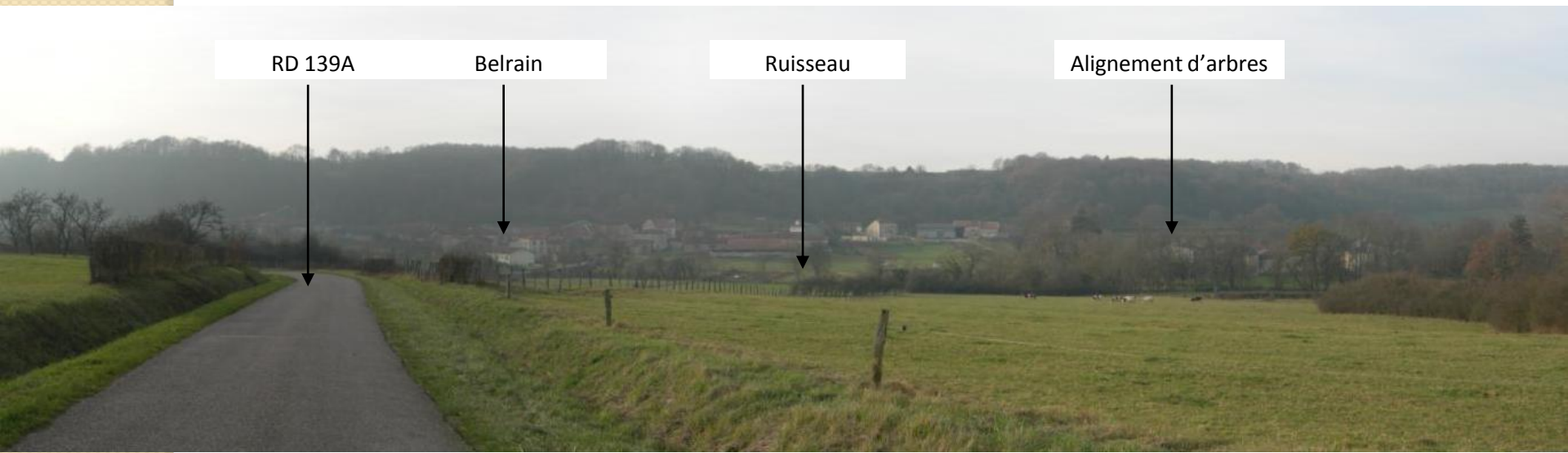
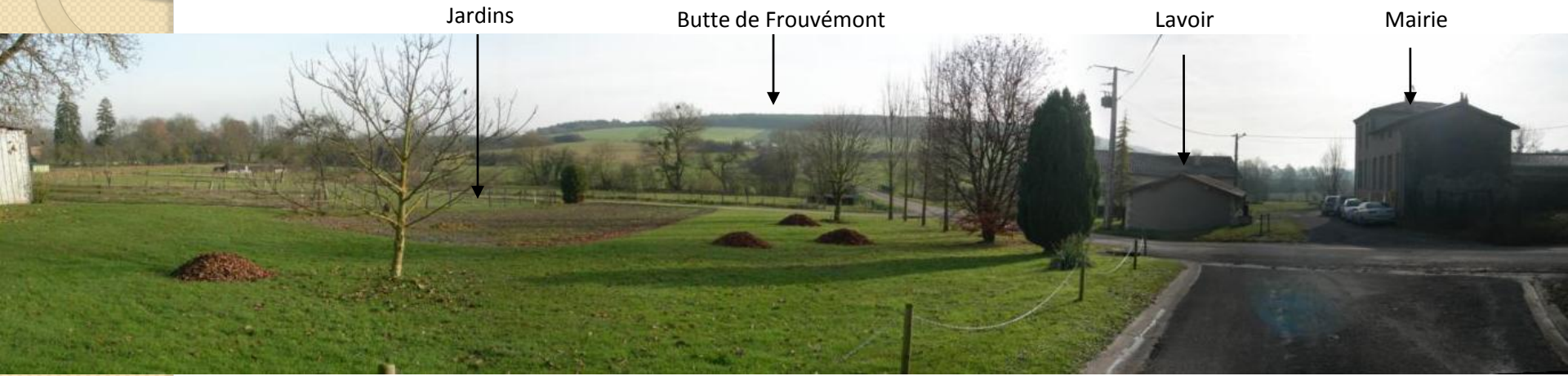
Frouvémont

RD 121





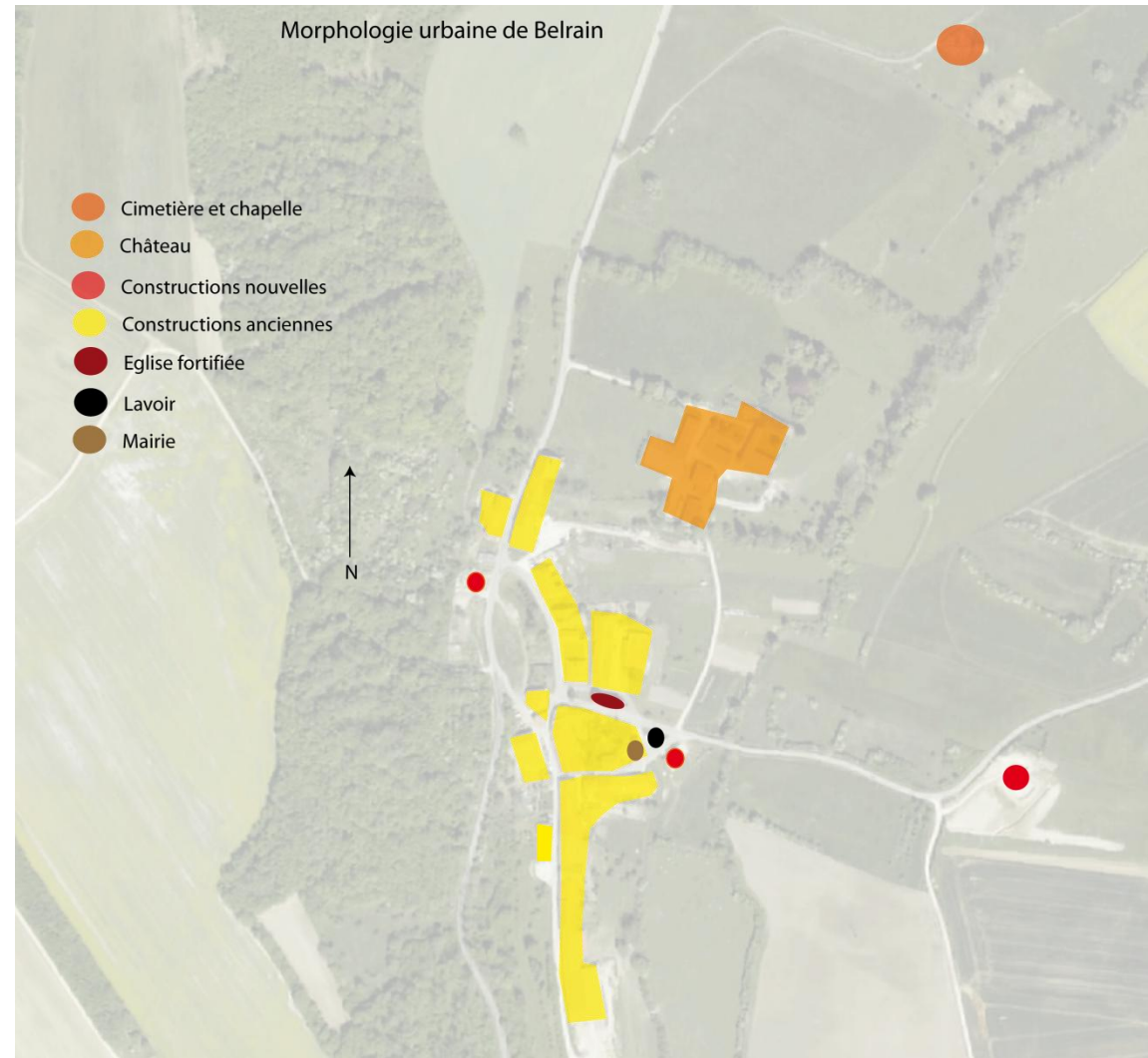
Les cônes paysagers





Morphologie de la commune

- ✓ Forme linéaire du village





Morphologie de la commune



- ✓ Habitat ancien majoritaire dans la commune
- ✓ XVIII et XIXème siècles
- ✓ Volumes imposants (hauteur de 10 mètres)
- ✓ Toiture en tuile
- ✓ Ouverture symétrique
- ✓ Aspect minéral de la rue



Morphologie de la commune



- ✓ Habitat récent
- ✓ Volume peu imposant (8 mètres de hauteur)
- ✓ Enduits clairs
- ✓ Aucun décor
- ✓ Toiture e tuile à 2 pans
- ✓ Retrait par rapport à l'emprise de la voirie



Morphologie de la commune



- ✓ Ruine et logements vacants=habitat ancien
- ✓ Image de déprise sur la commune
- ✓ Potentiel de densification de l'espace bâti



Morphologie de la commune



- ✓ Bâtiments agricoles présents à l'intérieur de l'espace bâti



Identité de Belrain

- ✓ Belrain a une histoire très riche
- ✓ Présence de moulin à vent
- ✓ La motte castrale
- ✓ Le château de Florainville
- ✓ Eglise fortifiée
- ✓ La chapelle Sainte Geneviève



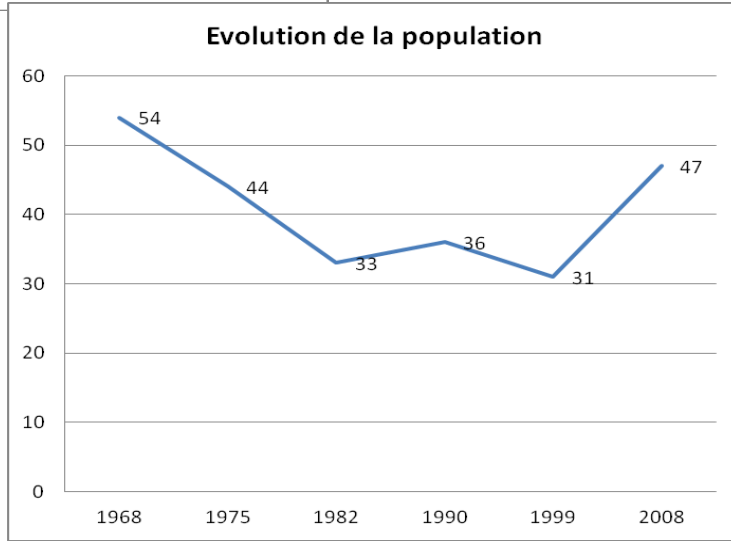
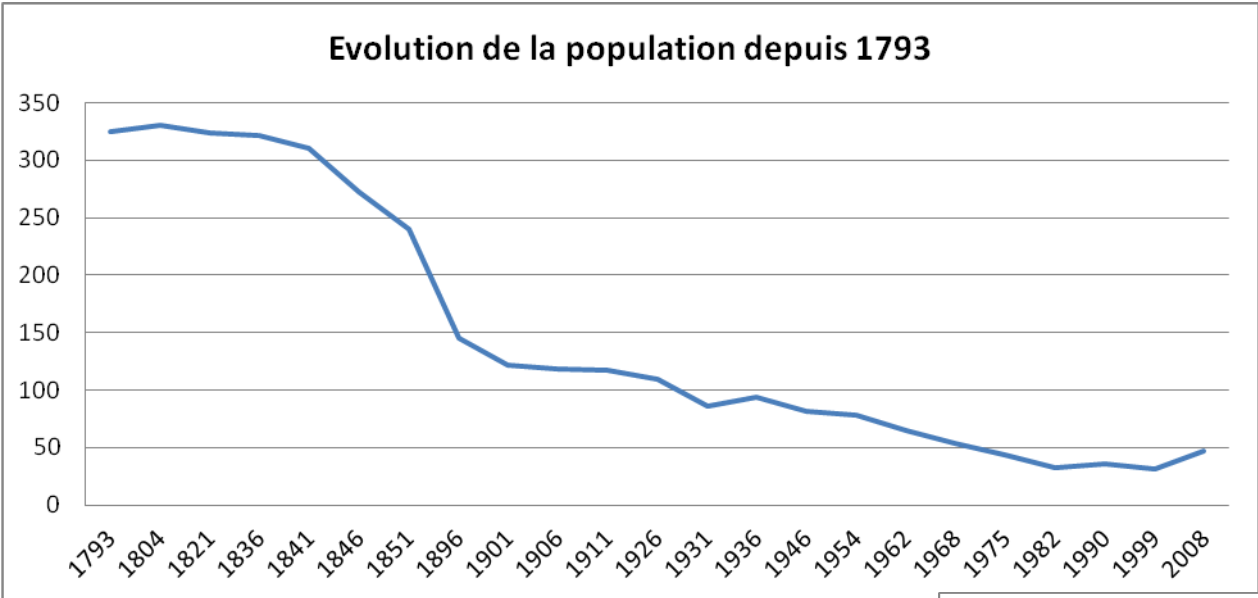


Le petit patrimoine





Démographie

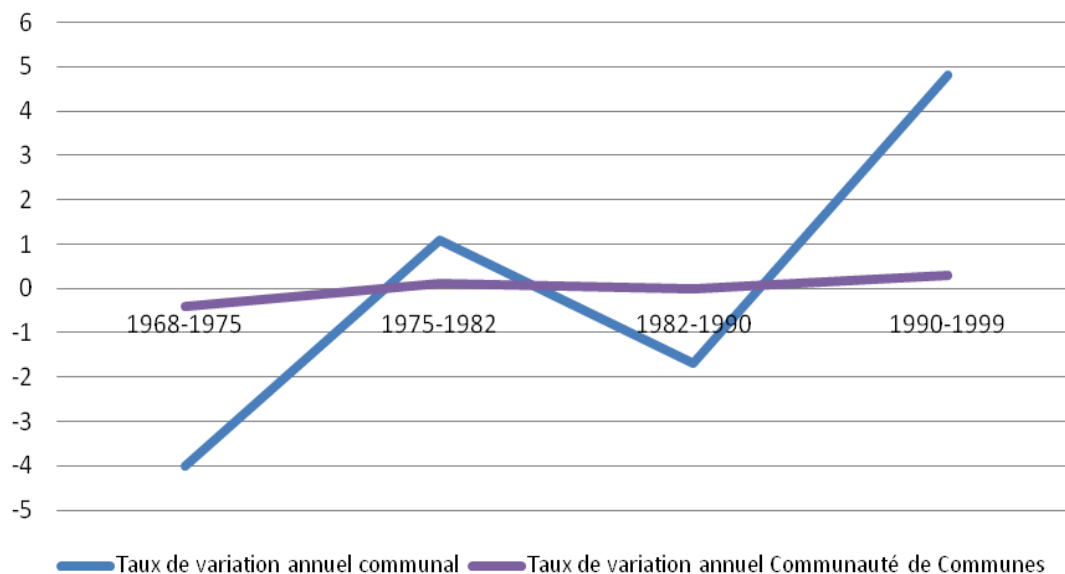




Démographie

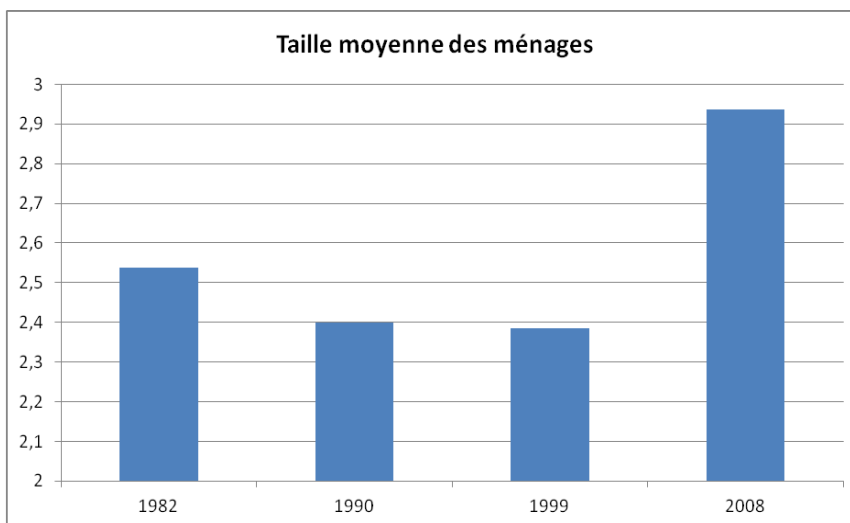
Taux de variation					
Période	1968-1975	1975-1982	1982-1990	1990-1999	1999-2007
Solde naturel	-0,3	0,4	0	-0,7	2,4
Solde migratoire	-2,6	-4,4	1,1	-1	2,4
Taux de variation annuel communal	-2,9	-4	1,1	-1,7	4,8
Taux de variation annuel Communauté de Communes	-1,7	-0,4	0,1	0	0,3
Taux de variation dû au solde naturel	8,7	14,6	3,6	13,2	29,6
Taux de variation dû au solde migratoire	11,6	10,9	3,6	19,8	5,9

Taux de variation de la population





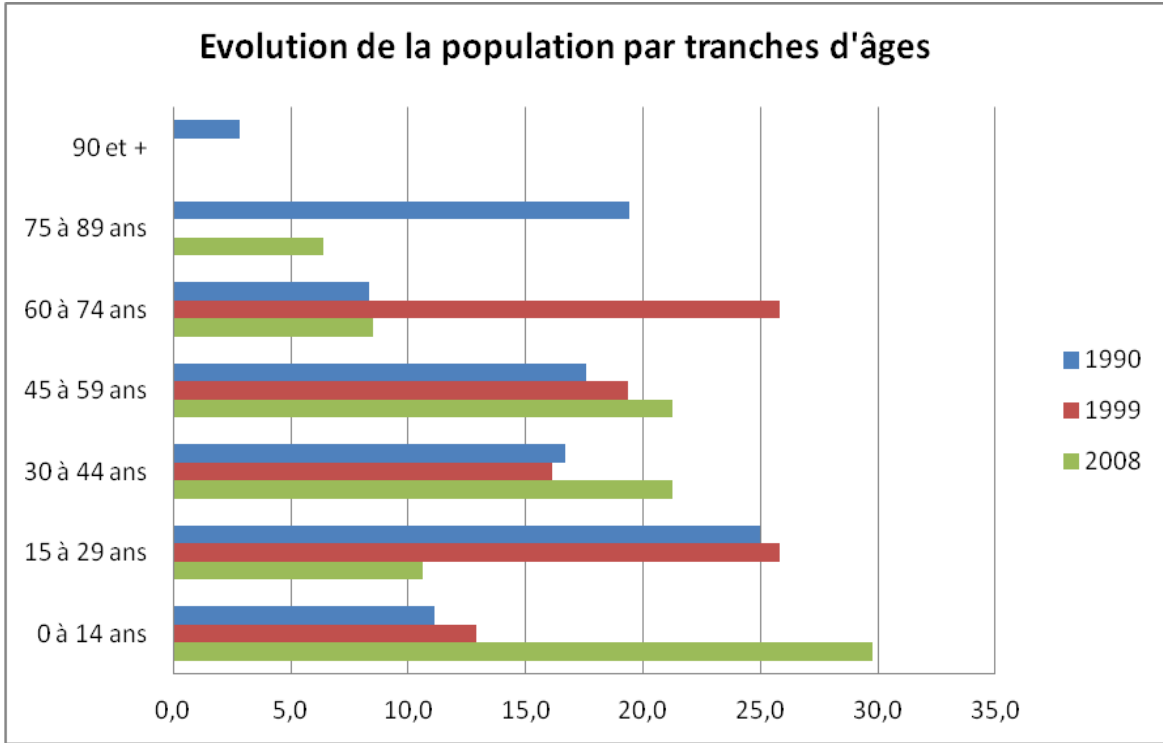
Démographie



Evolution de la taille des ménages				
	1982	1990	1999	2008
Nombre des ménages	13	15	13	16
Population des ménages	33	36	31	47
Taille moyenne des ménages	2,5	2,4	2,3	2,9



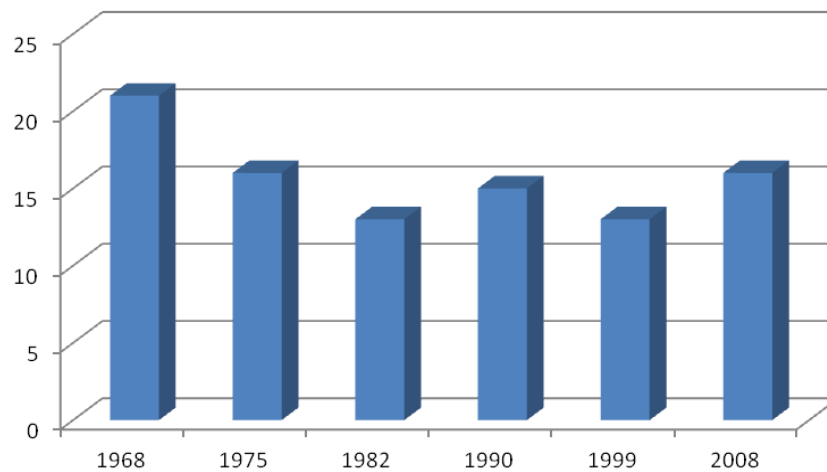
Démographie



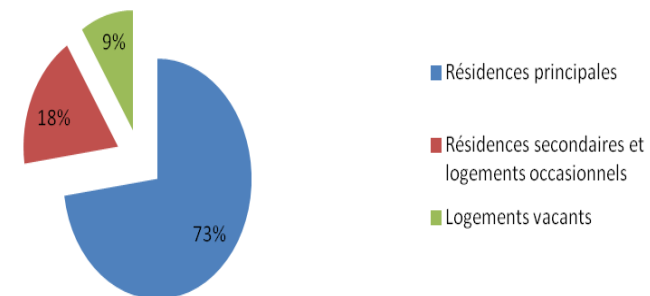


Logement

Evolution des résidences principales



Logement par catégorie en 2008

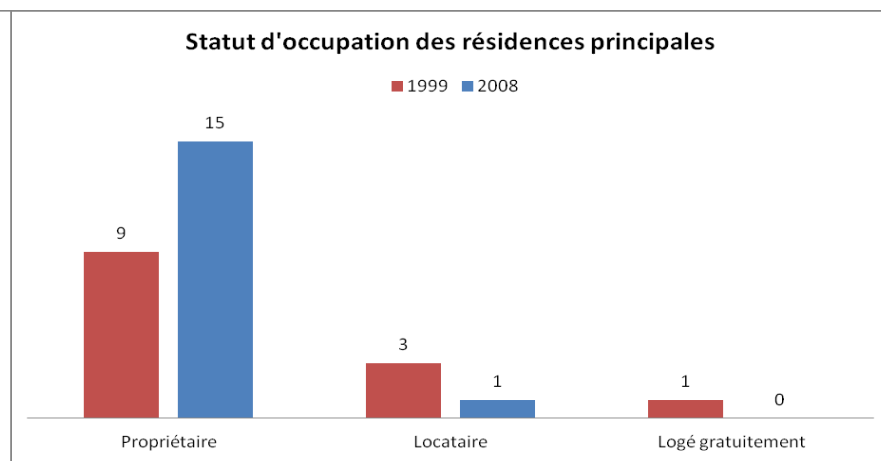
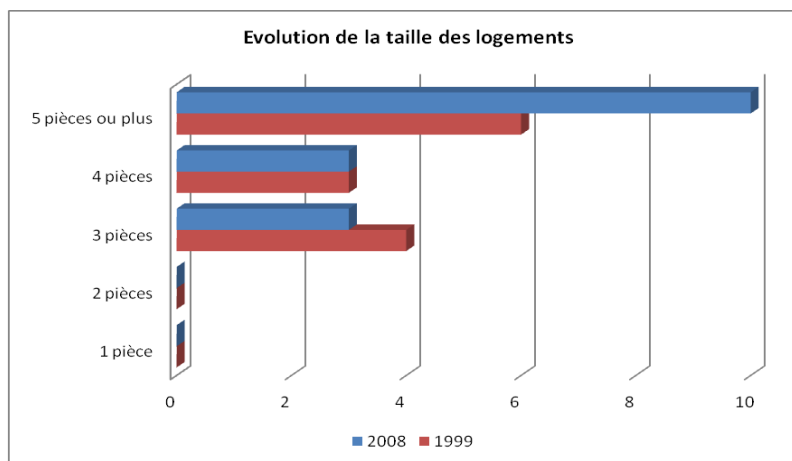


	1968	1975	1982	1990	1999	2008
Ensemble	26	22	15	21	18	22
Résidences principales	21	16	13	15	13	16
Résidences secondaires et logements occasionnels	2	0	0	5	4	4
Logements vacants	3	6	2	1	1	2



Logement

	Commune de Belrain		Communauté de communes entre Aire et Meuse	
	Nombre	%	Nombre	%
Résidences principales construites avant 2006	15	100,0	845	100,00
Avant 1949	11	73,3	442	52,31
De 1949 à 1974	1	6,7	108	12,78
De 1975 à 1989	1	6,7	165	19,53
De 1990 à 2005	2	13,3	130	15,38





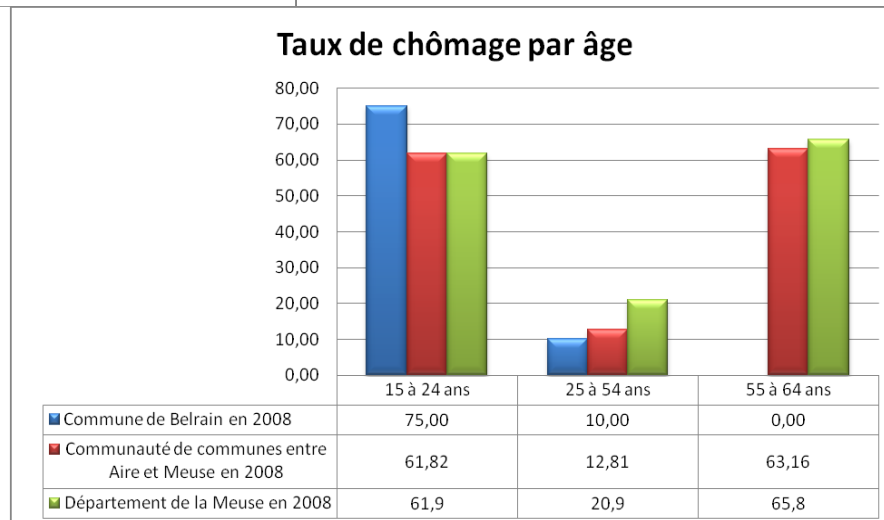
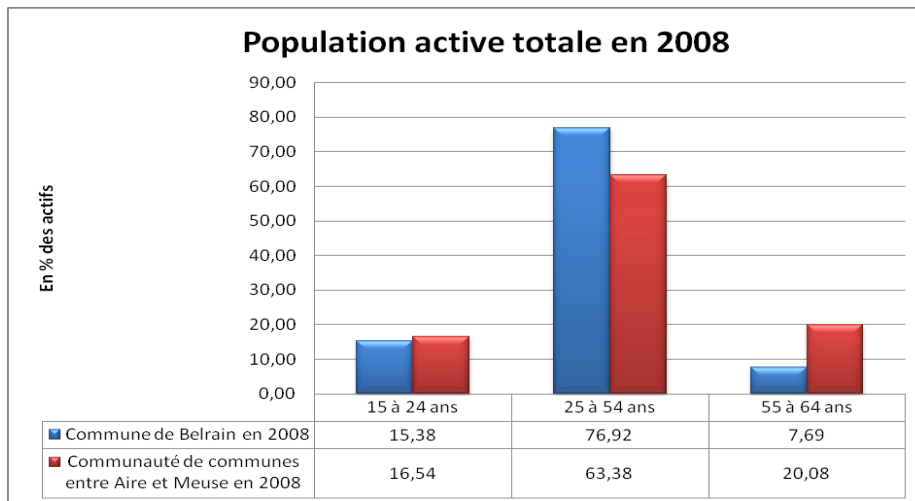
Le marché immobilier?

La construction

Le point mort en logement de la commune est de 0 logements



La population active





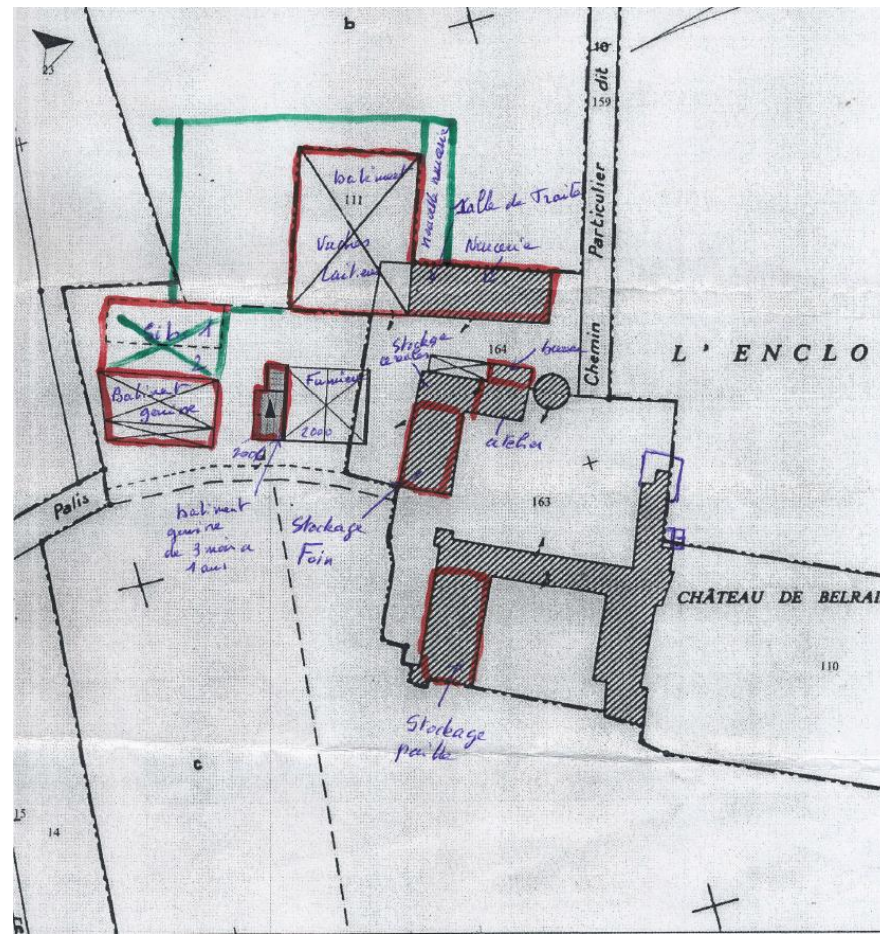
Les activités sur le territoires

- ✓ 3 sièges d'exploitations
- ✓ Madame Charuel: 14.5 hectares (céréales et ovins), pas d'extension durant ces dernières années mais eut eue des extensions des bâtiments et des besoins fonciers hors culture. En cas de cessation d'activité, l'exploitation sera maintenue



Les activités sur le territoire

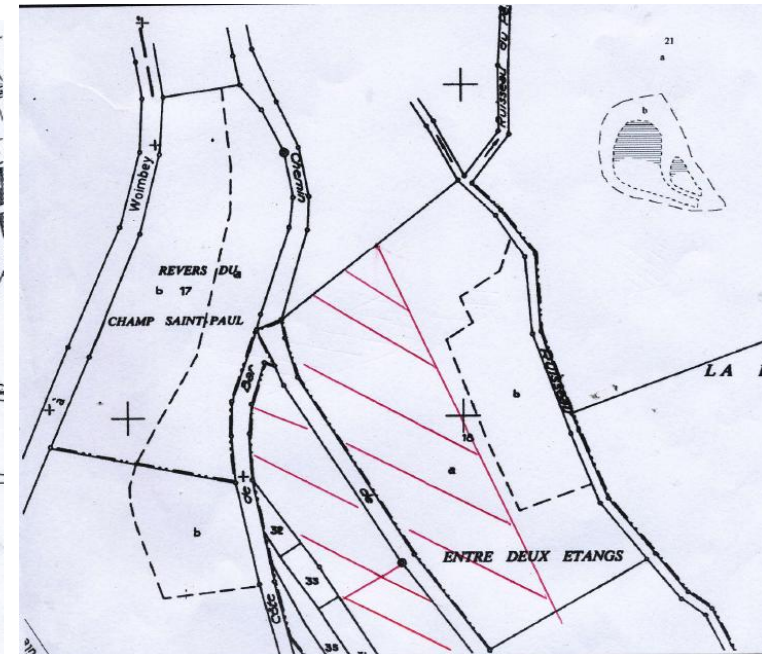
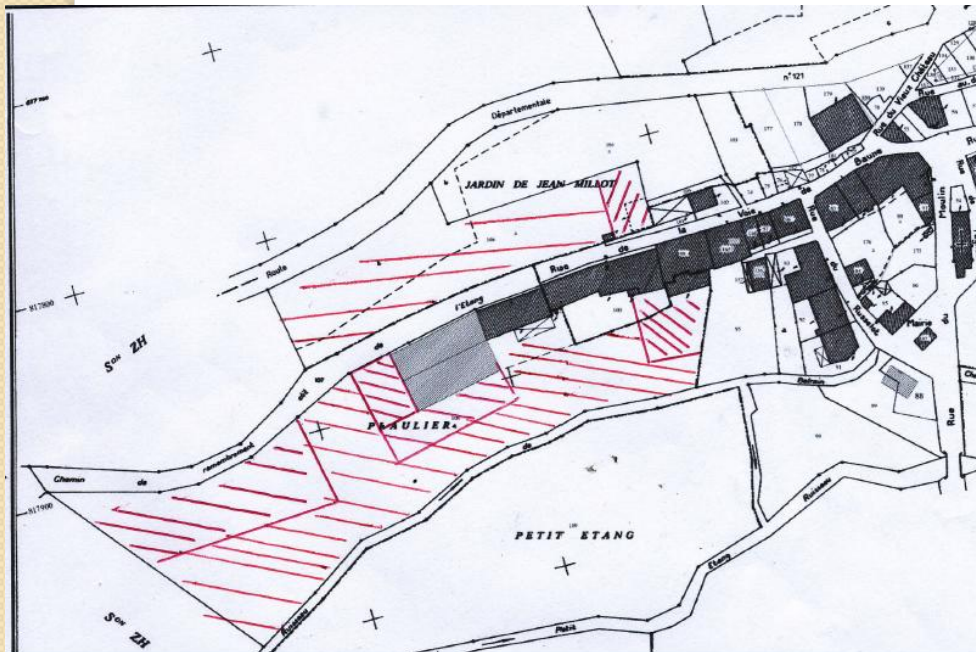
- ✓ Pour Monsieur Chavanne: 227.16 hectares (bovins, lait, céréales). Agriculture biologique, vente en direct des produits. D'ici 5 ans, des extensions sont prévues. Activité pérenne dans le temps.





Les activités sur le territoires

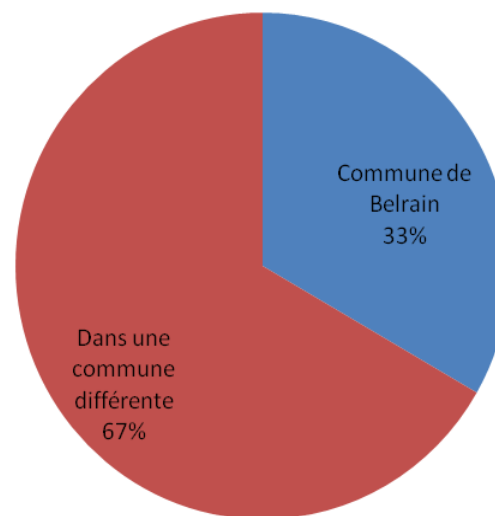
- ✓ Pour Monsieur Gervaise: 230 hectares (céréales et lait). Projet d'extension estimé à 1 hectare. L'activité sera maintenue en cas de cessation d'activité. Installation classée





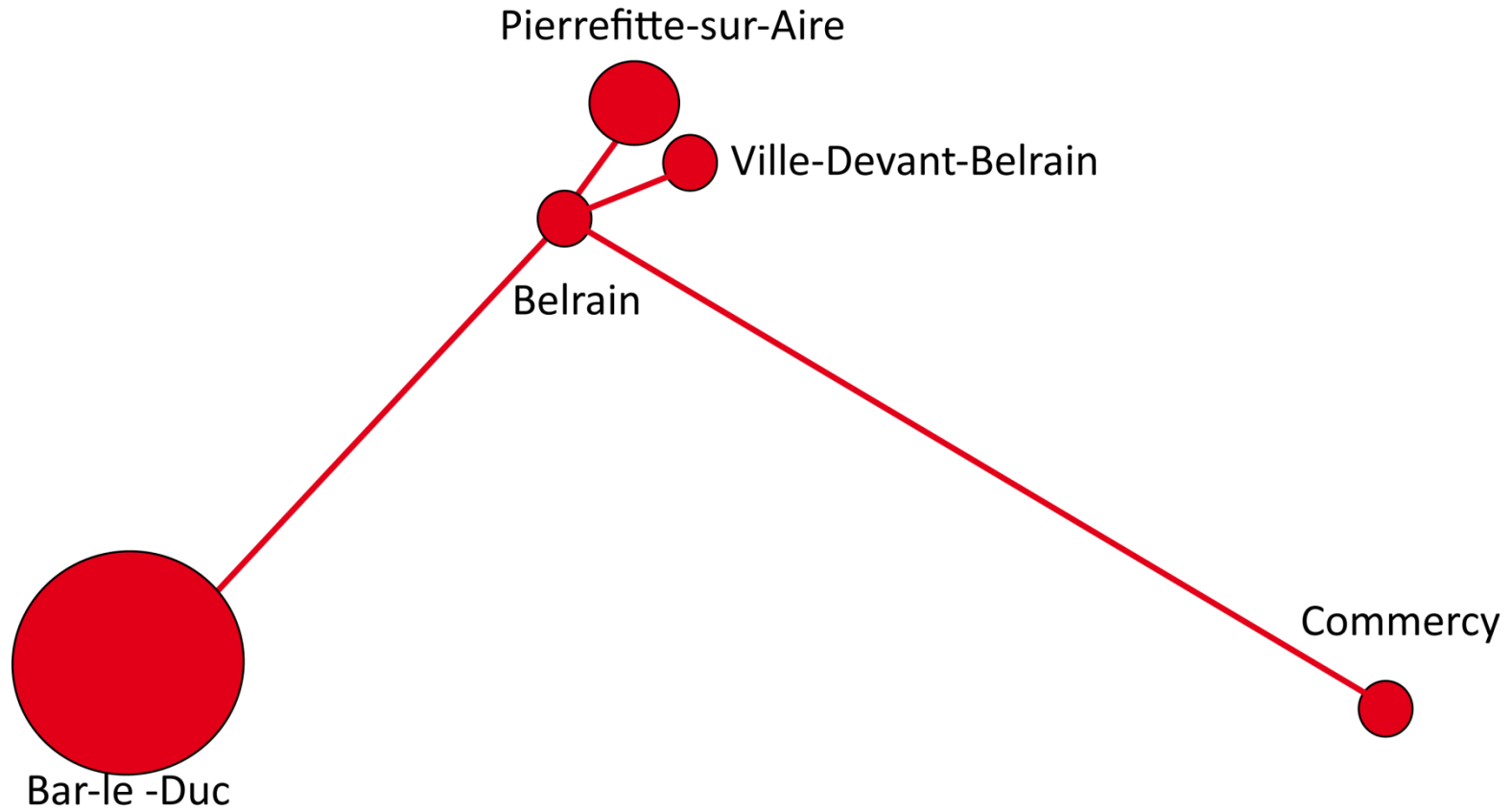
Lieu de travail des actifs

Lieu de travail des actifs en 2008





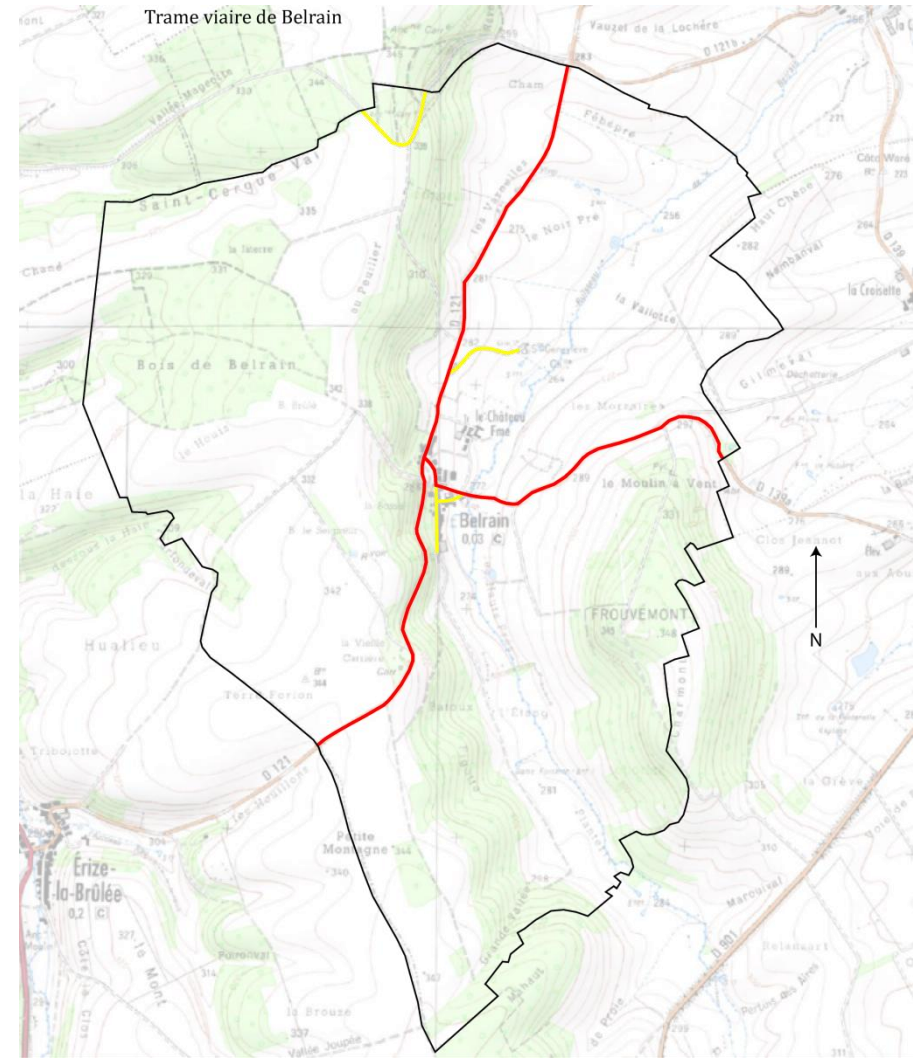
Equipement et service





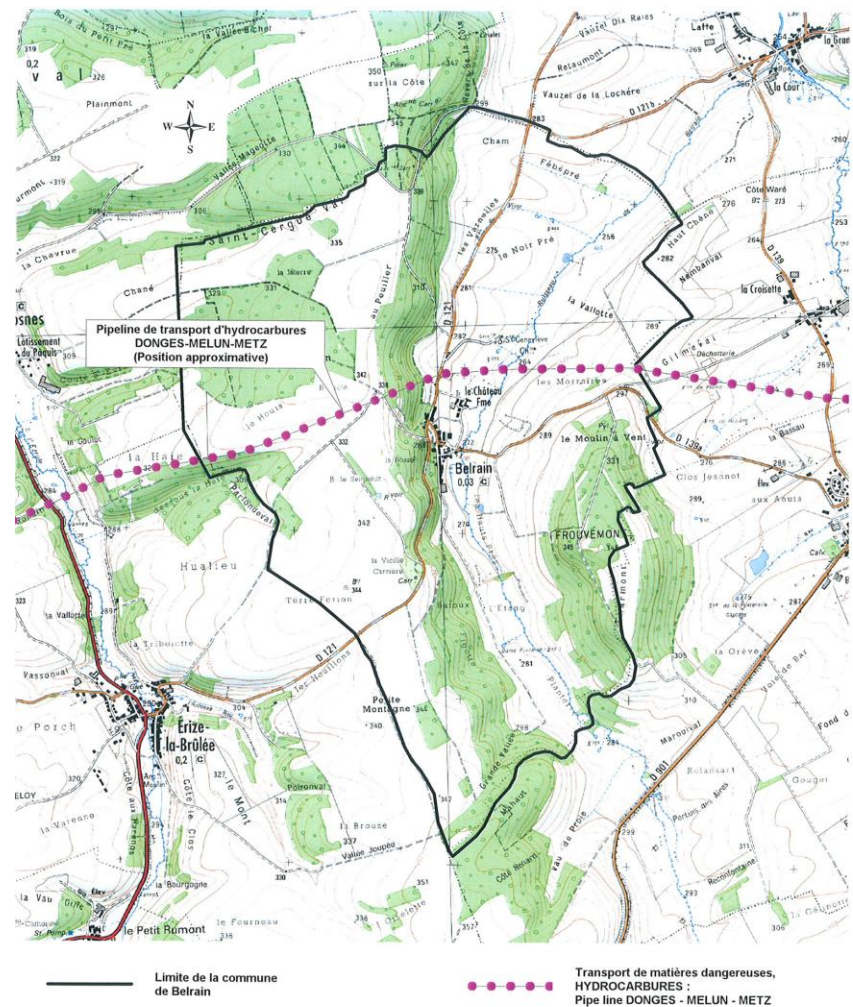
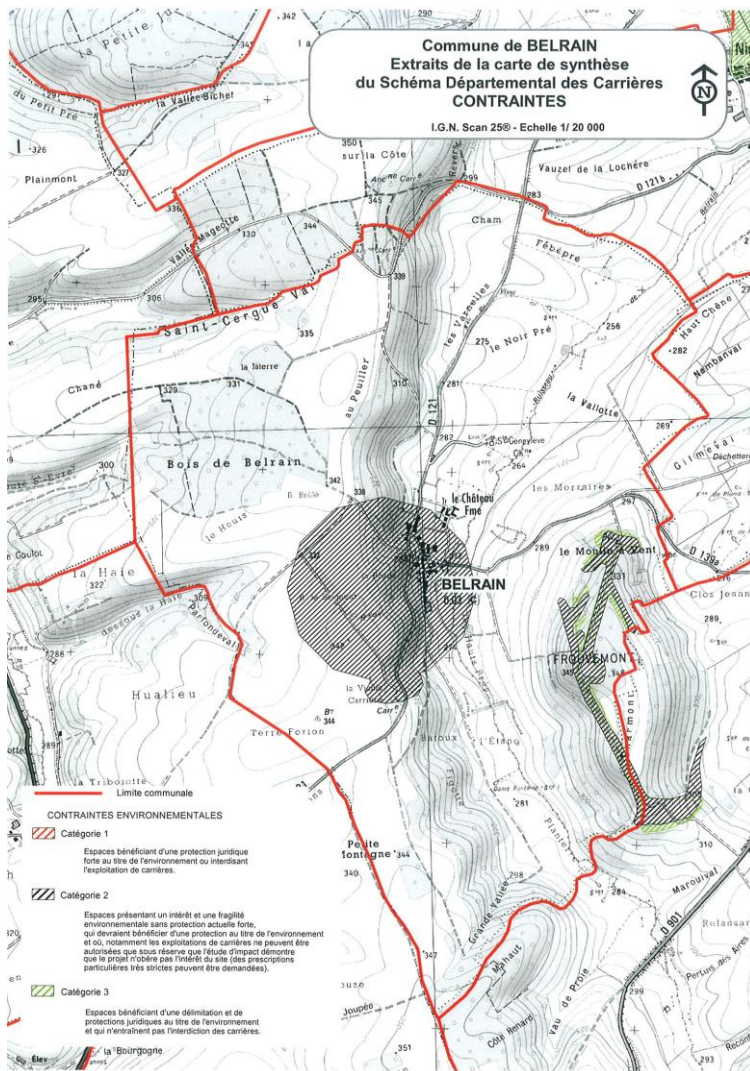
Infrastructure de transport

- ✓ RD 121 et RD 139A
- ✓ Excentrée des grands axes routiers
- ✓ 15 min de la Gare TGV
- ✓ 1h30 de l'aéroport Metz-Nancy Lorraine





Contraintes



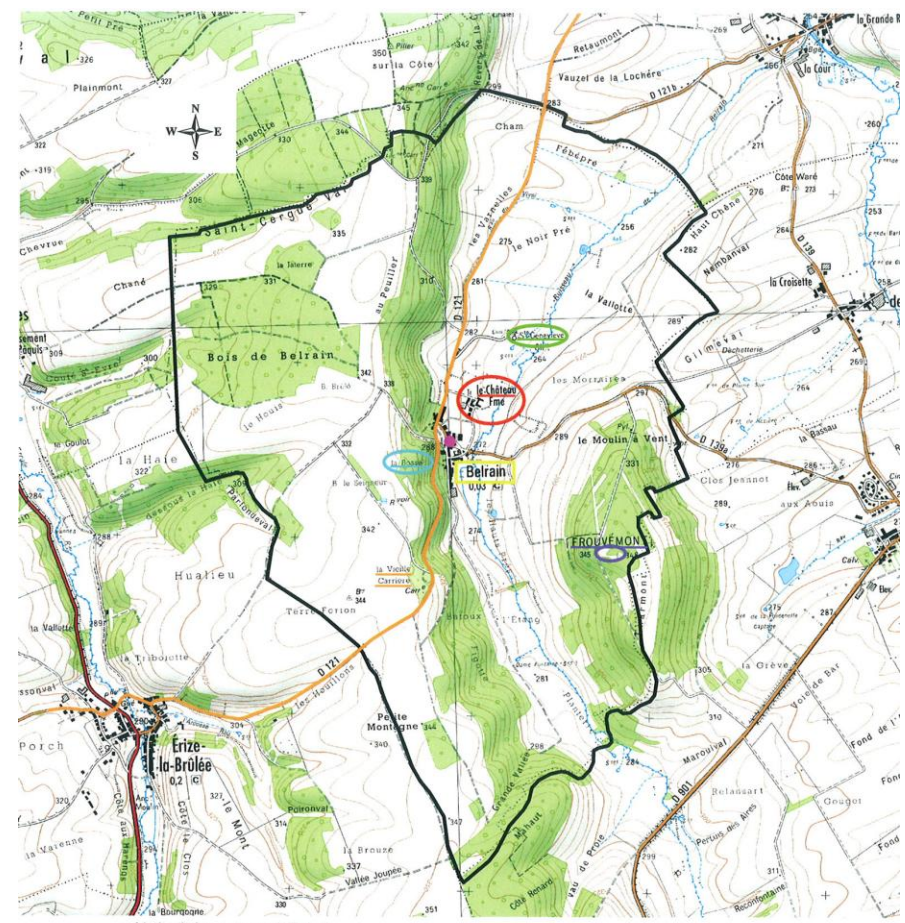
Echelle: 1/25 000

© I.G.N. - BD CARTO - Scan25 ®

Réalisation : D.D.T 55/ S.U.H. Unité Planification-2010



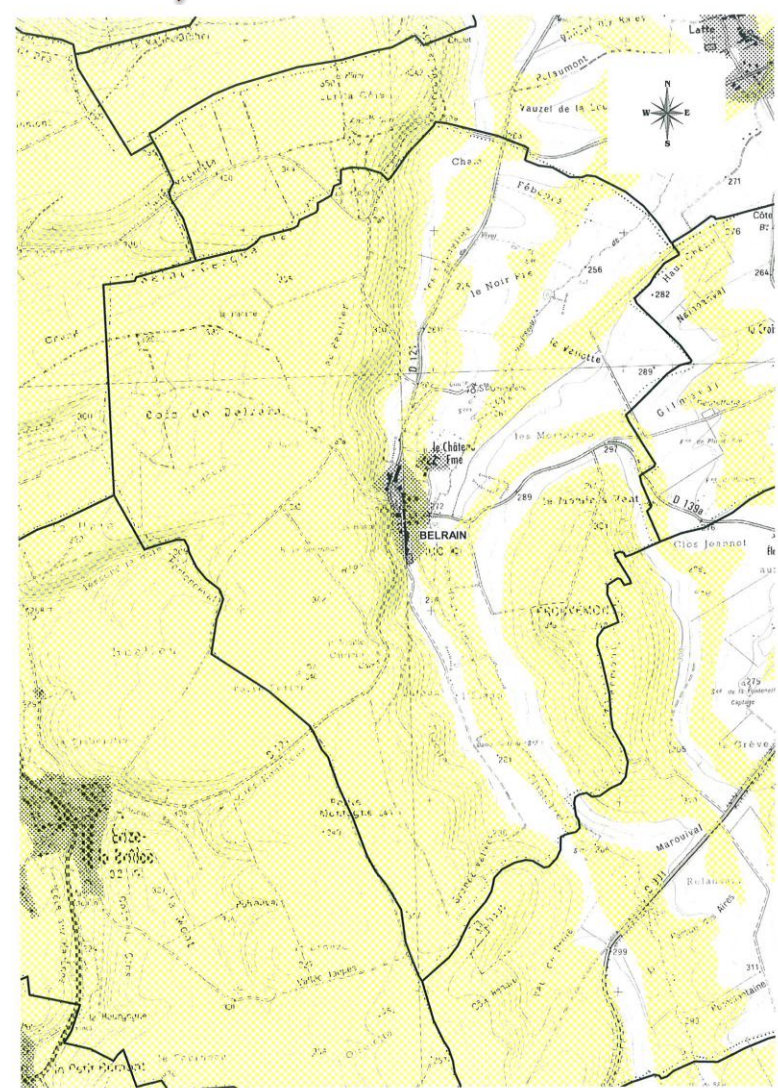
Contraintes



- Limite de la commune de Belrain**
- Liste des sites archéologiques :**
- La voie de Bar-Le-Duc au Montsec passant par le village et la vieille Carrière
 - Le village Belrain
 - Forteresse au lieu-dit "Frouvémont"
 - Motte castrale médiévale au lieu-dit "La Bosse"
 - Chapelle Ste Geneviève _époque médiévale ?
 - Château associé à une ferme
 - Eglise fortifiée dans le village



Les risques majeurs



LÉGENDE

Zone d'aléa retrait-gonflement :

- Aléa fort
- Aléa moyen
- Aléa faible
- Zone a priori non argileuse, non sujette au phénomène de retrait-gonflement sauf en cas de lentille ou de placage argileux local non repéré sur les cartes géologiques actuelles
- Sinistre attribué au retrait-gonflement des argiles
- Zone urbanisée
- Limite de commune



Les risques majeurs

- ✓ Aucun risque technologique
- ✓ Aucun risque mouvement de terrain
- ✓ Aucun risque cavité
- ✓ Risque incendie satisfaisant et aux normes sauf pour les exploitations agricoles excentrées

Type de catastrophe	Début	Fin	Arrêté du
Inondation et coulées de boue	22/07/1995	22/07/1995	26/12/1995
Inondations, coulées de boue et mouvement de terrains	25/12/1999	29/12/1999	29/12/1999



Enjeux communaux

- ✓ Augmentation du nombre d'habitants = atteindre 75 habitants = développement résidentiel
- ✓ Rendre le village plus attractif et le redynamiser
- ✓ Améliorer l'ossature du village, principalement l'axe rue chaussée/maréchal Pétain en remplaçant les anciens bâtiments agricoles du cœur du village par des habitations ou gites.
- ✓ Préserver l'aspect rural du village en prenant soin que les nouvelles constructions respectent l'identité du village
- ✓ Protéger le patrimoine
- ✓ Conserver la totalité des vergers et un maximum d'espaces boisés proche du village et les espaces verts à l'intérieur de celui-ci
- ✓ Implanter et développer un tourisme vert
- ✓ Réfléchir sur la possibilité d'extension de la mairie/salle communale ou abri communal
- ✓ Favoriser l'implantation d'artisans non polluant (entreprise familiale ou artisans d'art)
- ✓ Réfléchir sur l'implantation des réserves incendies (fermes éloignées)